



## HITLISTE - PATTEGRISLIV

Den Europæiske Landbrugsfond for Udvikling af Landdistrikterne:  
Danmark og Europa investerer i landdistrikterne

Ministeriet for Fødevarer,  
Landbrug og Fiskeri



Den Europæiske Landbrugsfond  
for Udvikling af Landdistrikterne

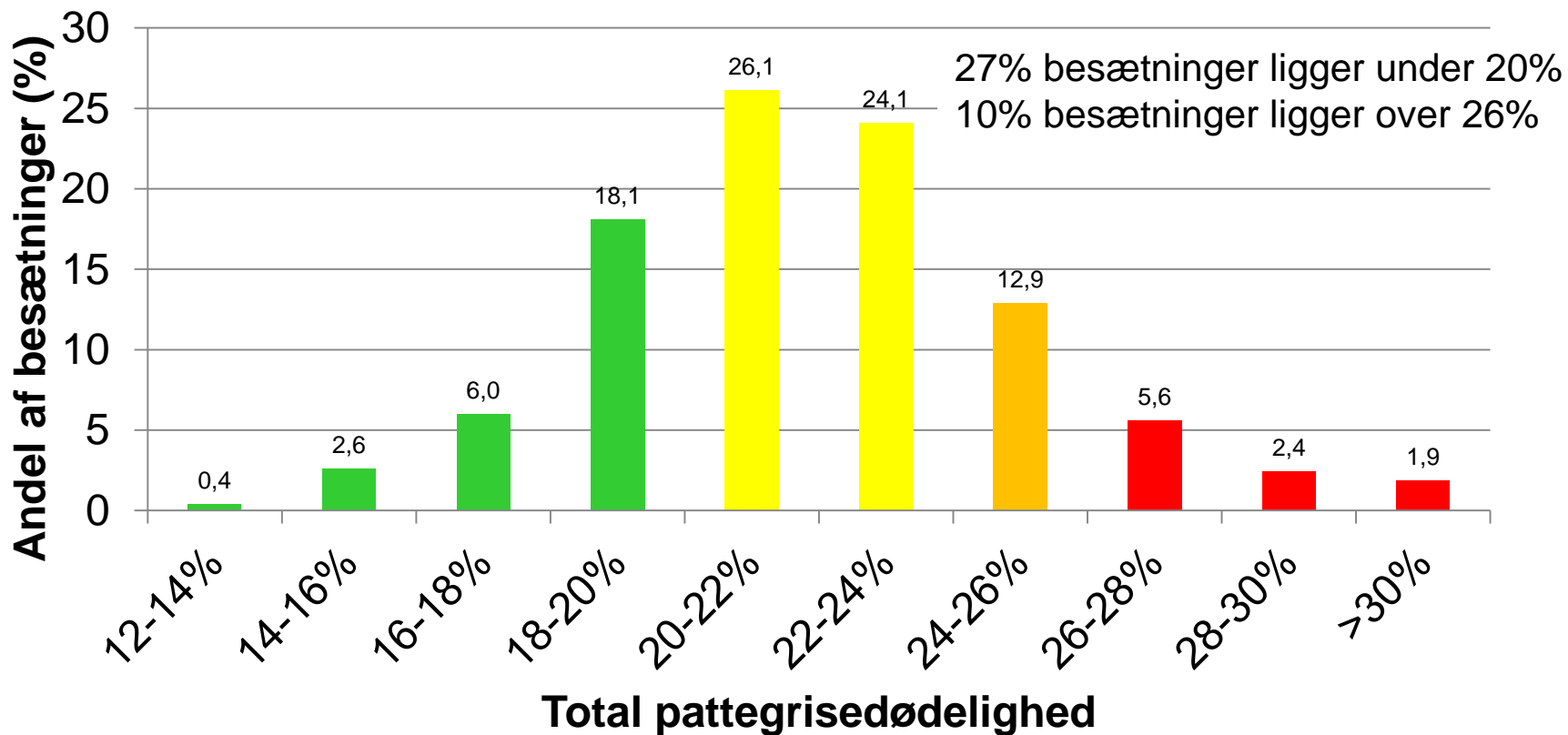
LDP 2020



Se Den Europæiske Landbrugsfond for Udvikling af Landdistrikterne



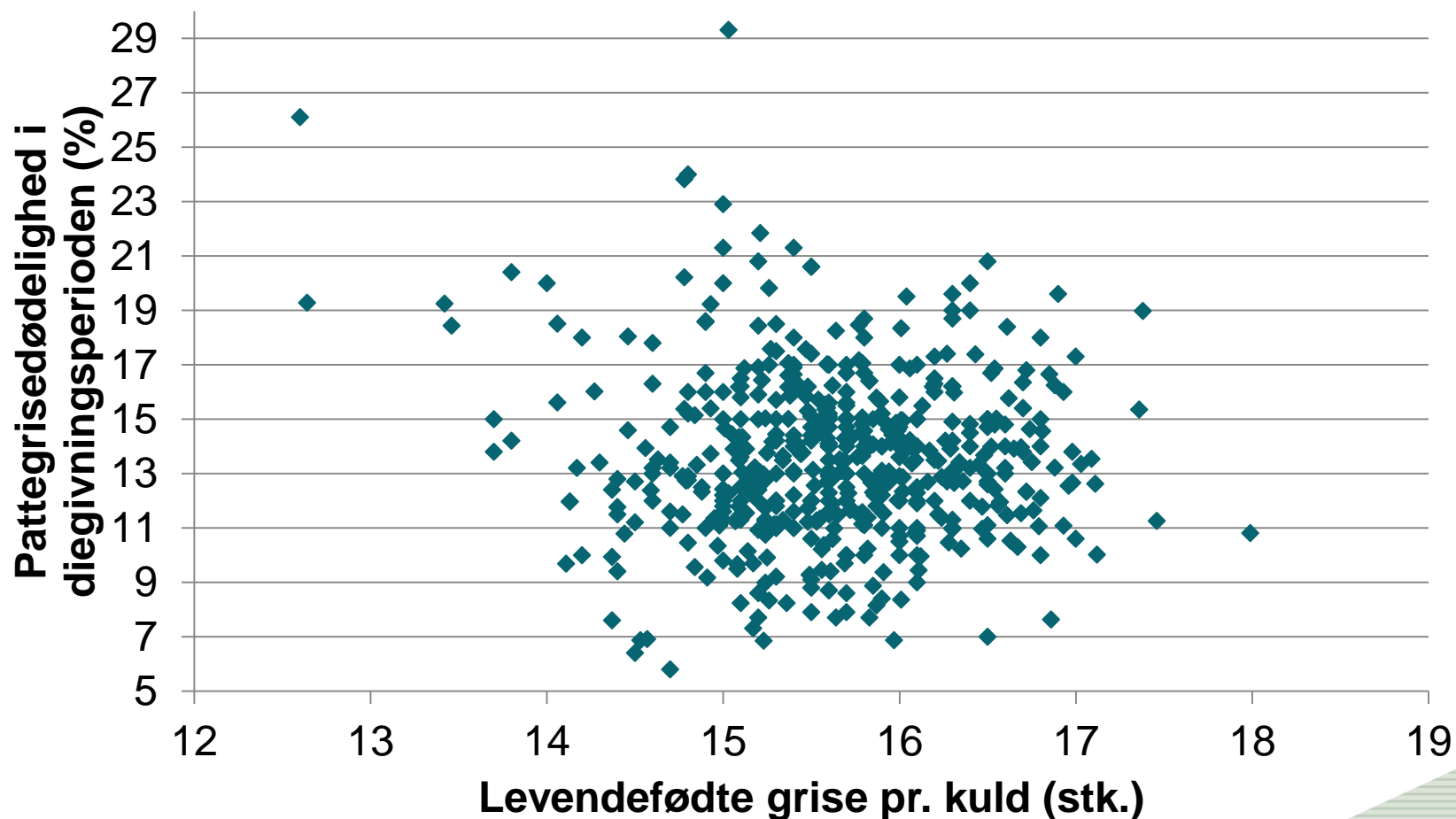
# TOTAL PATTEGRISEDØDELIGHED DATA = LANDSGENNEMSNITTET FORDELING AF LANDETS BESÆTNINGER



# LEVENDEFØDTE VERSUS DØDELIGHED

## DATA = LANDSGENNEMSNIT

### POTENTIALE TIL FORBEDRINGER

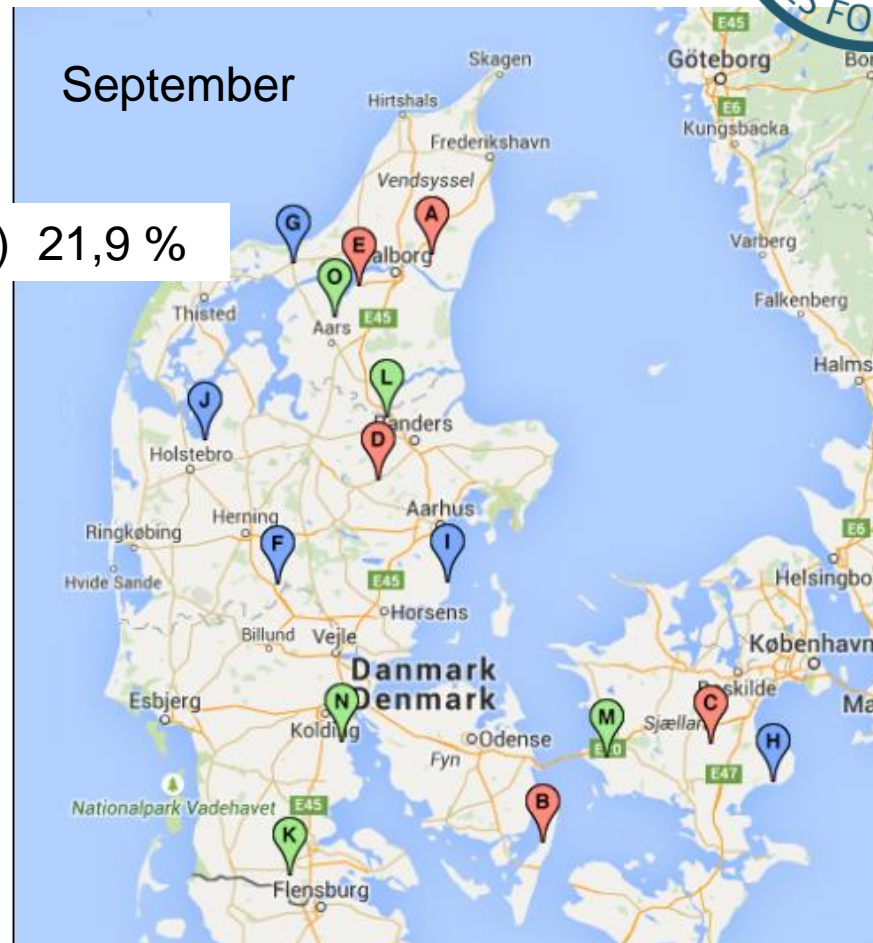




# PATTEGRISLIV (30 BESÆTNINGER)

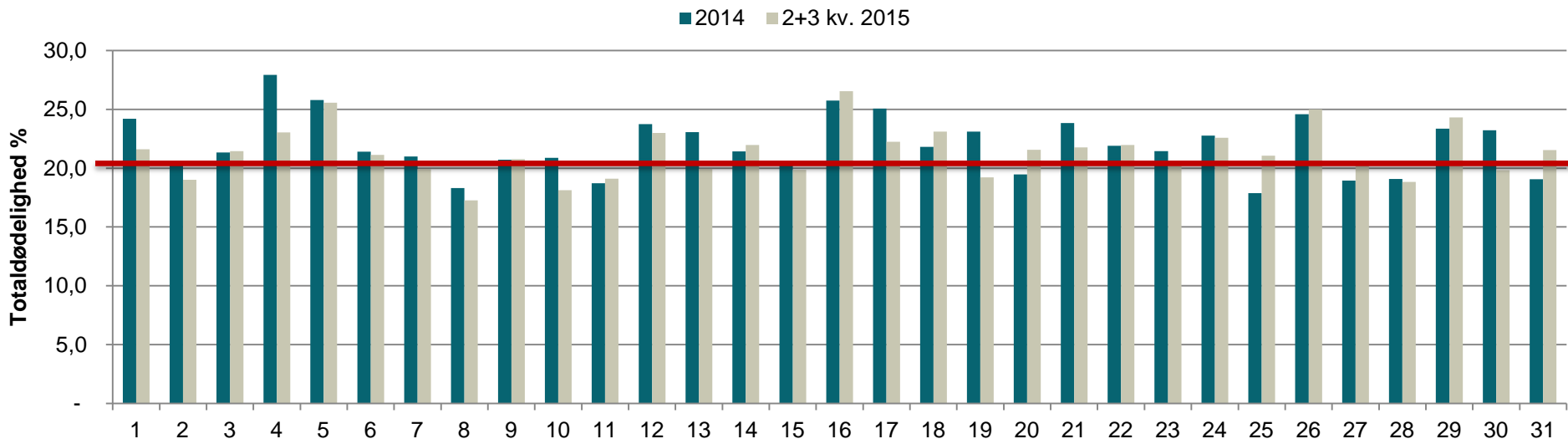


Totaldødelighed på 22,0%  
Variation: 18,3% - 25,8%



Totaldødelighed på 22,3%  
Variation: 18,2% - 24,5%

# TOTALDØDELIGHED, % - BESÆTNINGER

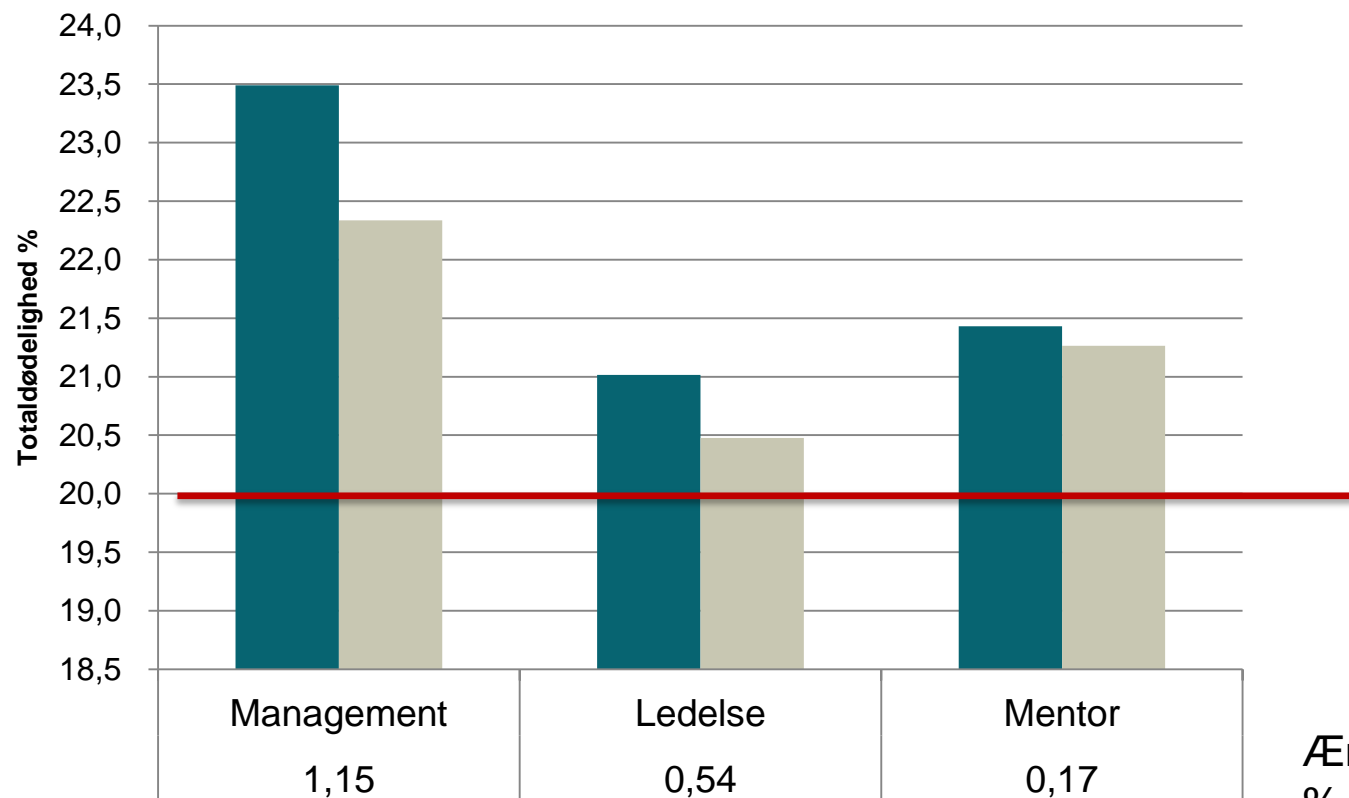






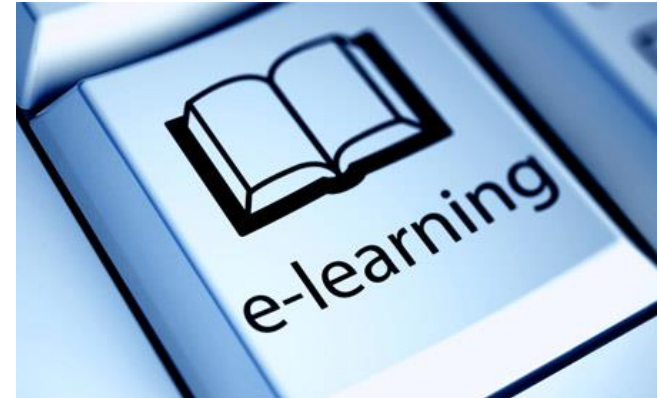
# TOTALDØDELIGHED, % - RÅDGIVNINGSMODEL

■ 2014 ■ 2+3 kv. 2015



Ændring  
%-point

# E-LÆRING I PATTEGRISELIV



- 7 lektioner
  - Klargøring af farest
  - Faringsforløbet
  - De første kritiske timer
  - Strategier for flytning
  - Sundhed
  - Faste rutiner
  - Fodring i farestalden
- Test skal gennemføres inden d. 29. november 2015
- Efterfølgende interview + spørgeskema
- Vil du deltage, så send en mail til [ris@seges.dk](mailto:ris@seges.dk)





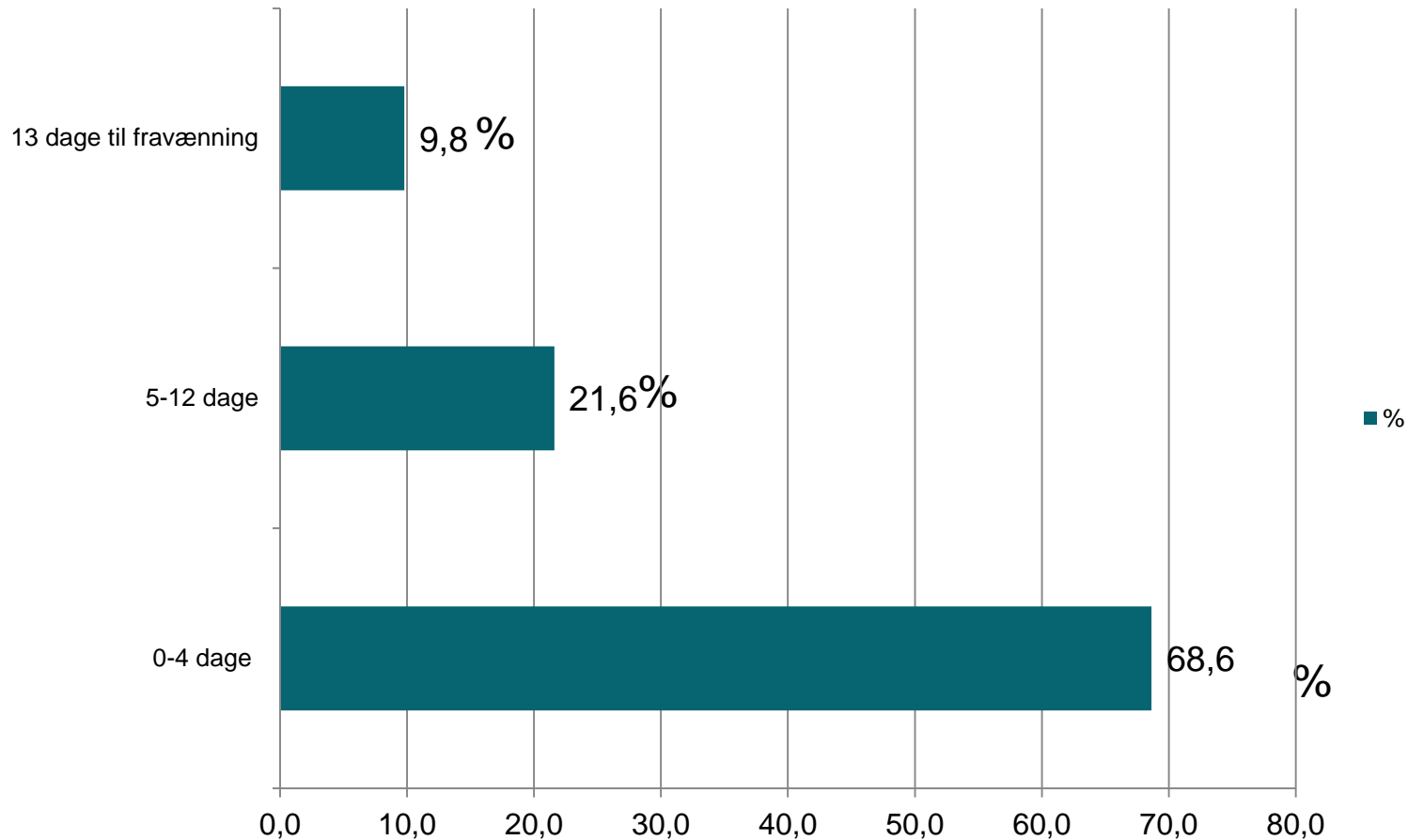
# HVAD DØR GRISENE AF?

- Besætningen indsender 40-50 døde pattegrise til USK
- Obduktionskursus
  - Deltagere medbringer 2-3 døde grise
  - Grisens alder - forslag til dødsårsag - obduktion af grisen



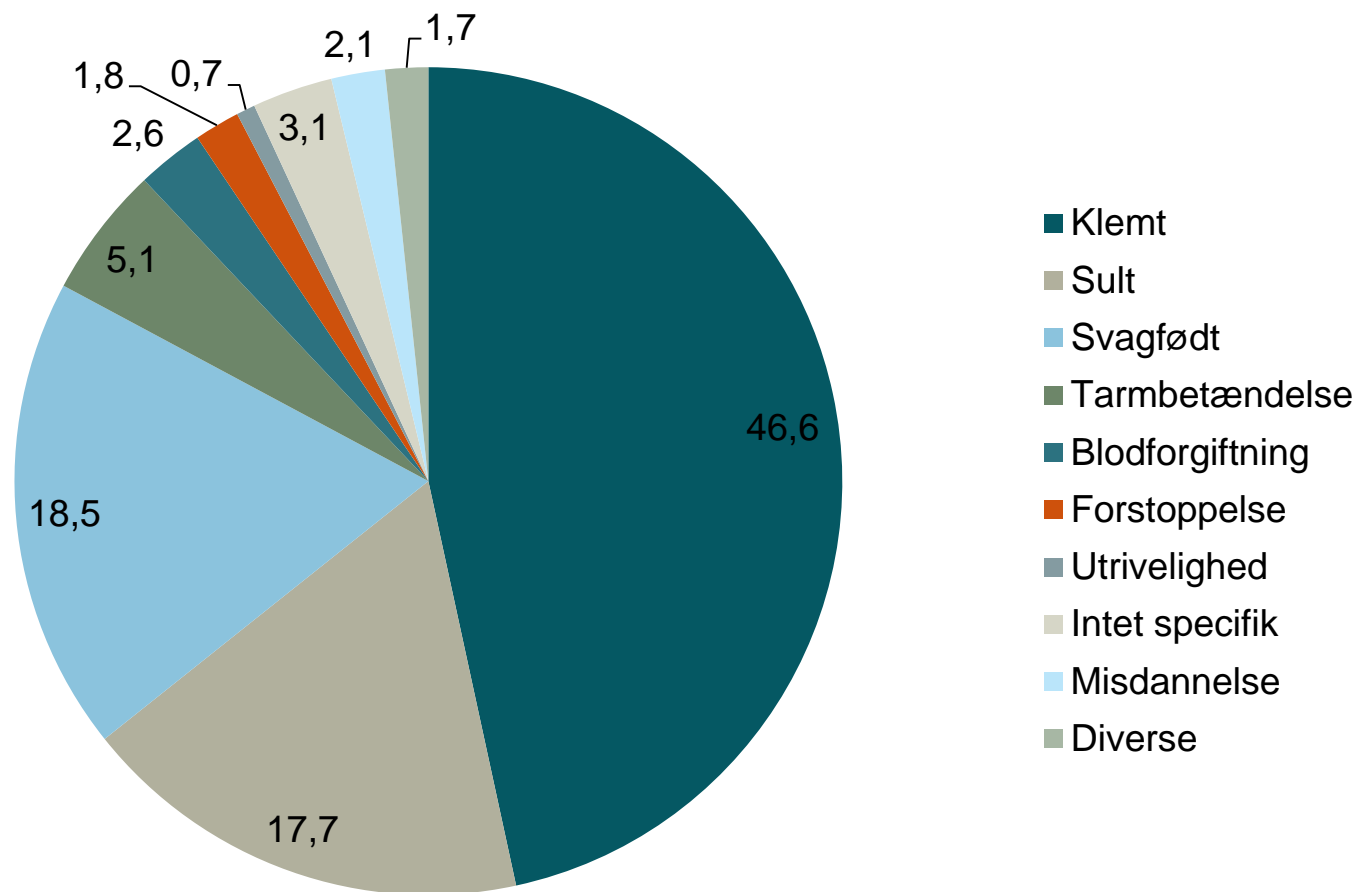


# ALDER VED OBDUKTION % (1371 GRISE)

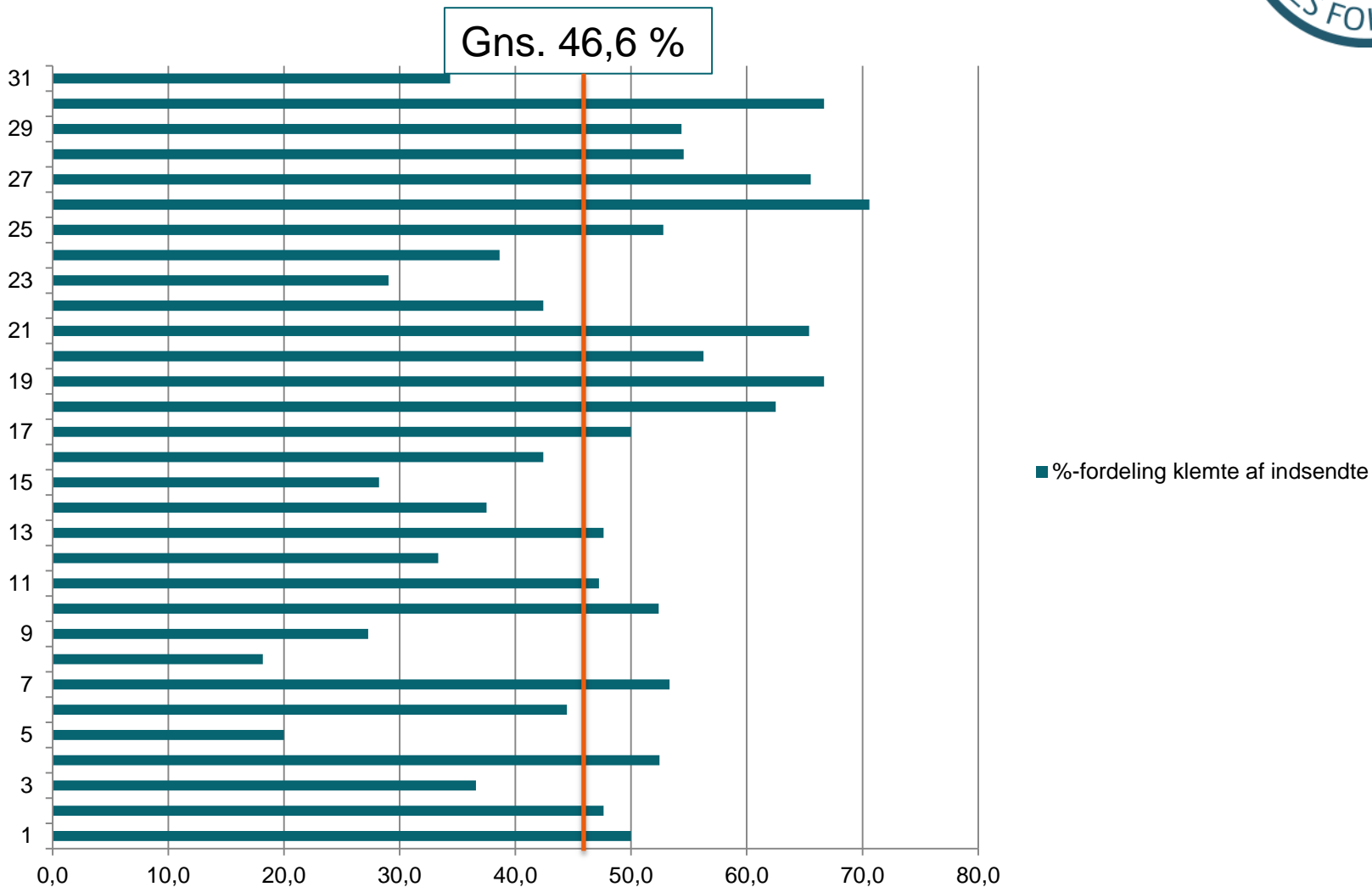




# DØDSÅRSAG 1.-4. LEVEDØGN, %

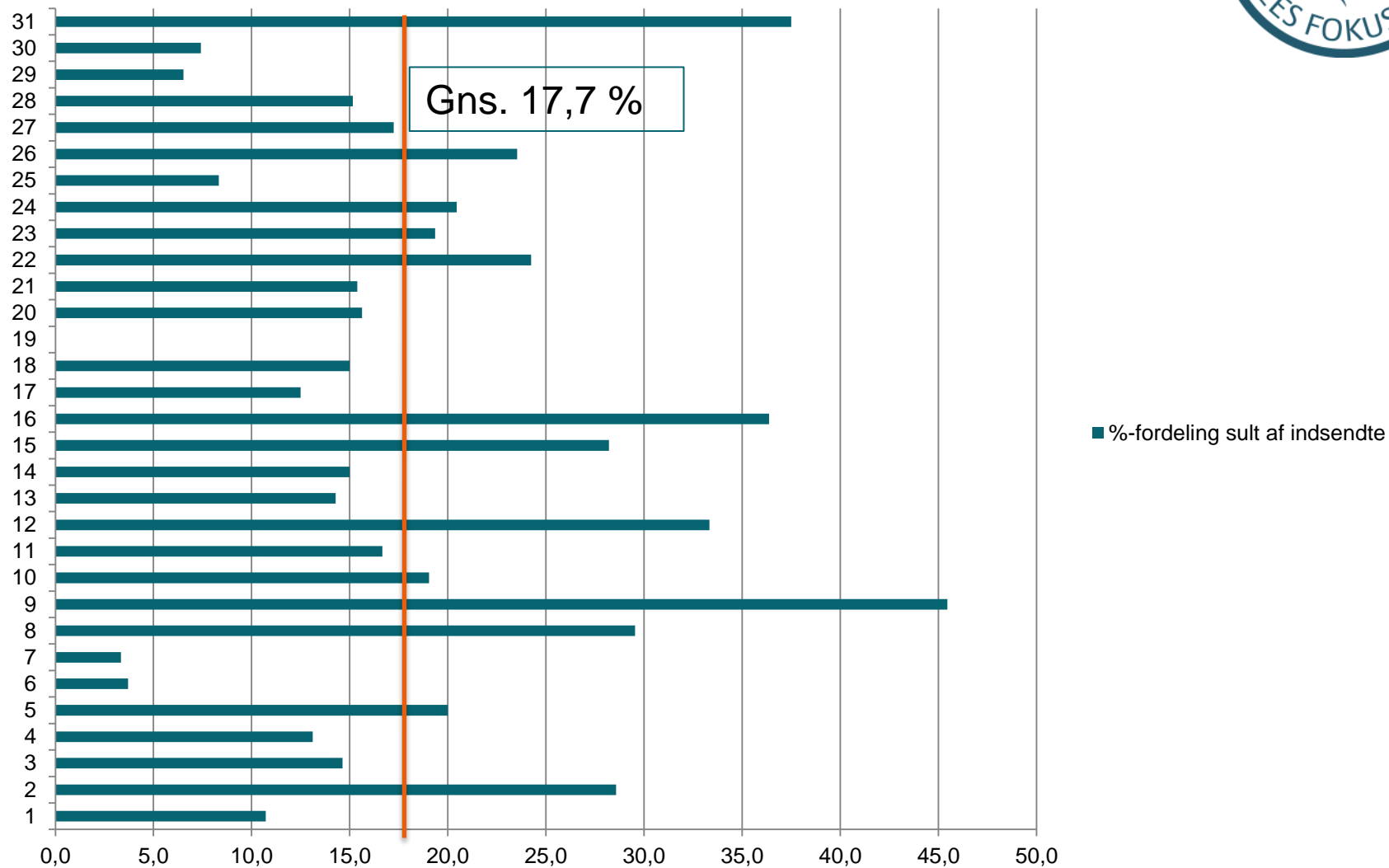


# % KLEMTE GRISE AF INDSENDTE 1.-4. LEVEDØGN



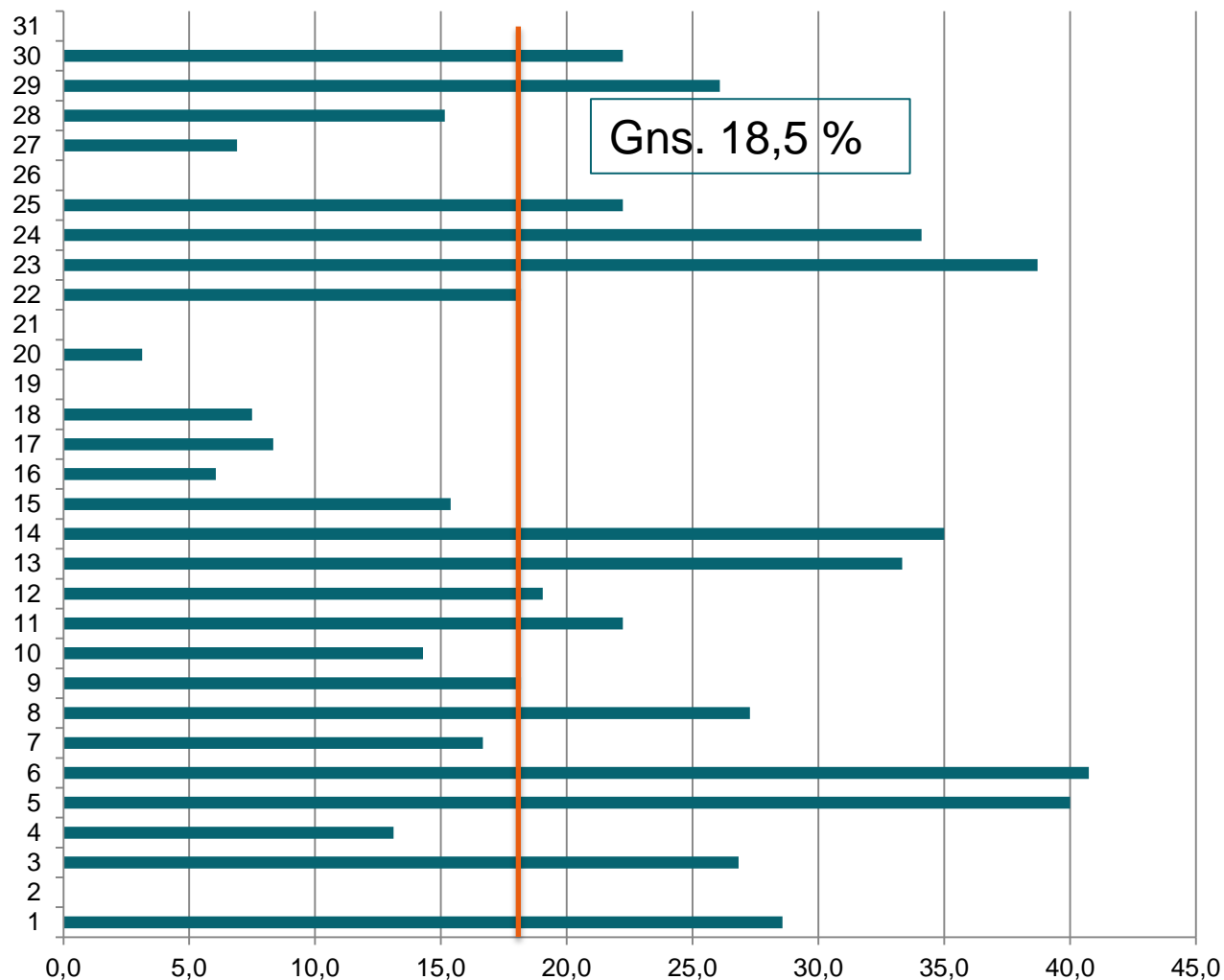


# % DØDE AF SULT 1.-4. LEVEDØGN





# SVAGFØDTE (1.-4. LEVEDØGN)

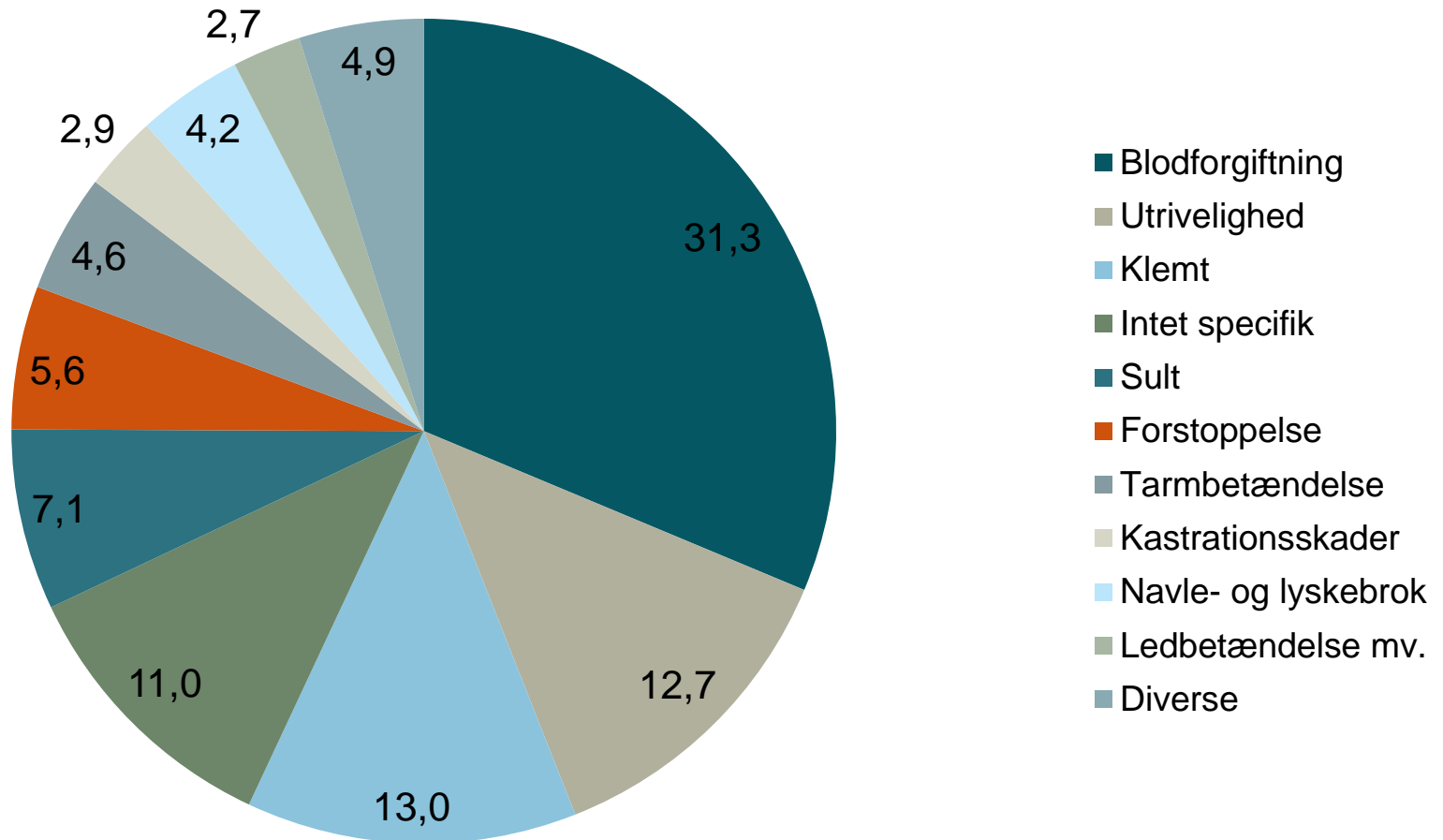


■ %-fordeling svagfødte af indsendte

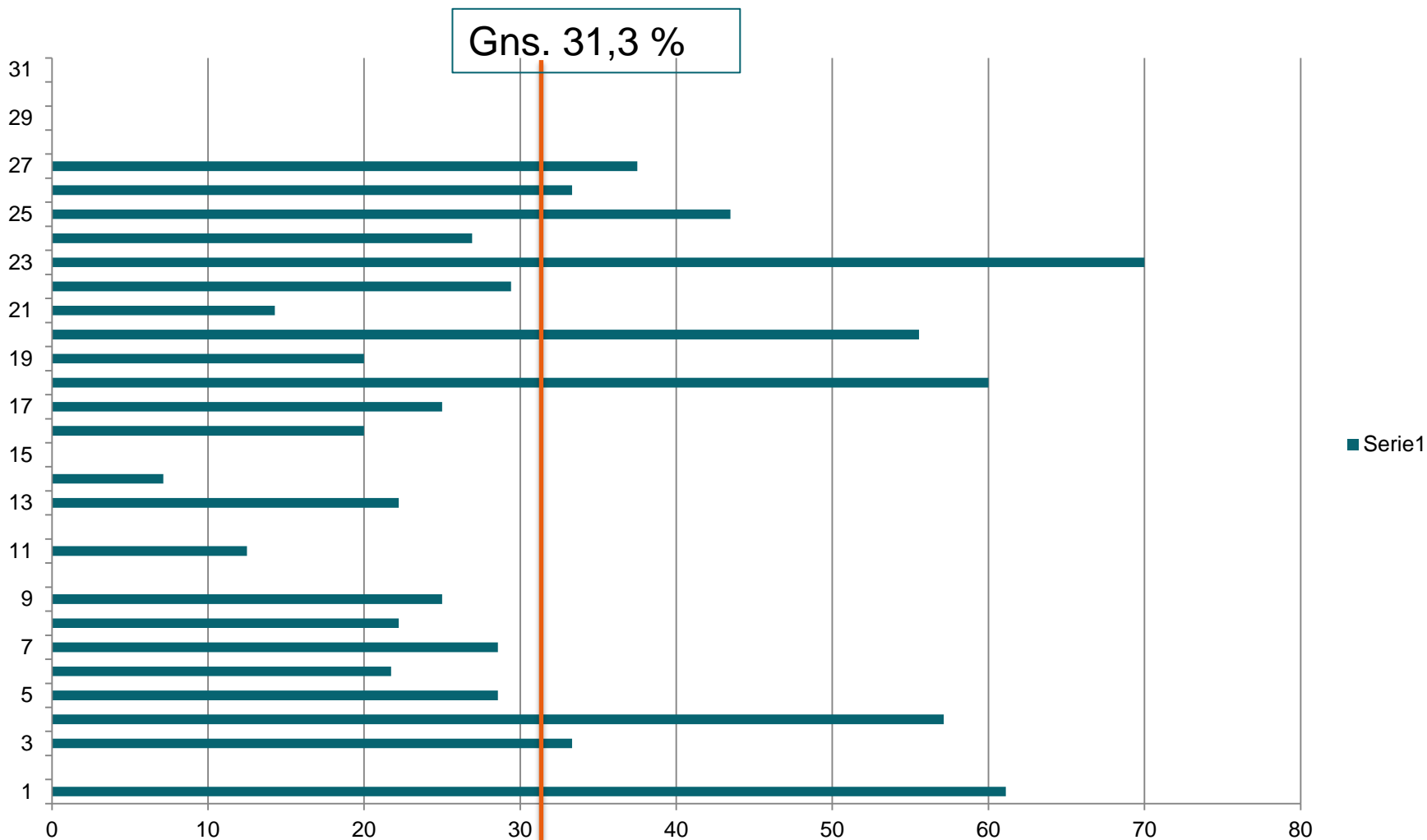




# DØDSÅRSAG 5.-21. LEVEDØGN, %



# % GRISE MED BLODFORGIFTNING 5.-21. DAG



# BLODFORGIFTNING



Personalet troede  
grisene var klemt ihjel

# BLODFORGIFTNING - HALEKUPERING



Ikke ophelede sår:

- Skævt snit
- Dårlig hygiejne
- ”For kold brænder”

# BLODFORGIFTNING - TANDSLIBNING



- Sår i tandkødet
- Forkert instruktion
  - Manglende præcision





# BLODFORGIFTNING - KASTRATION

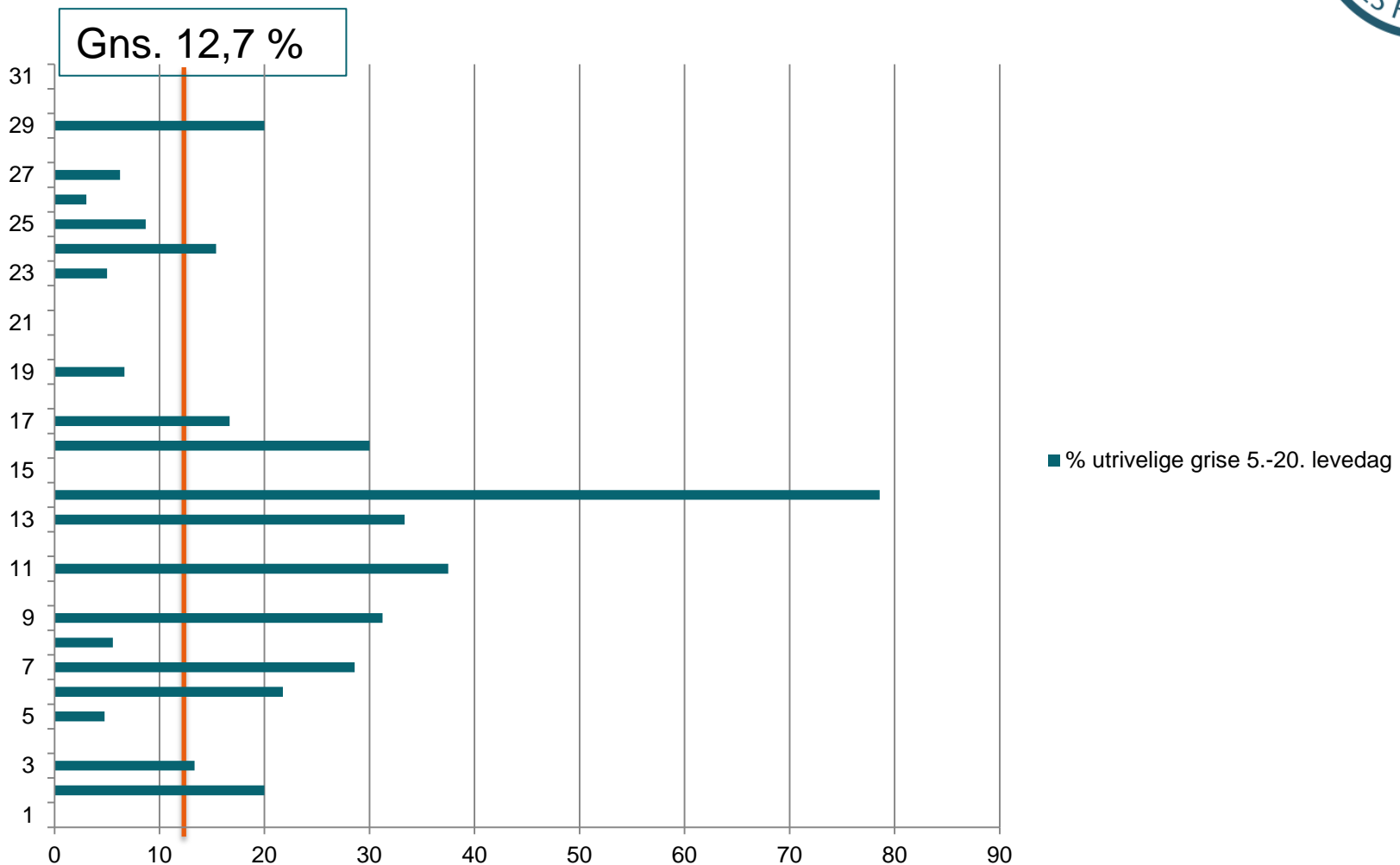


- Manglende instruktion
- Sløv kniv
- Manglende hygiejne
- Det går for stærkt

Brug rådgiveren til at tjekke om "indgrebene" er udført korrekt.



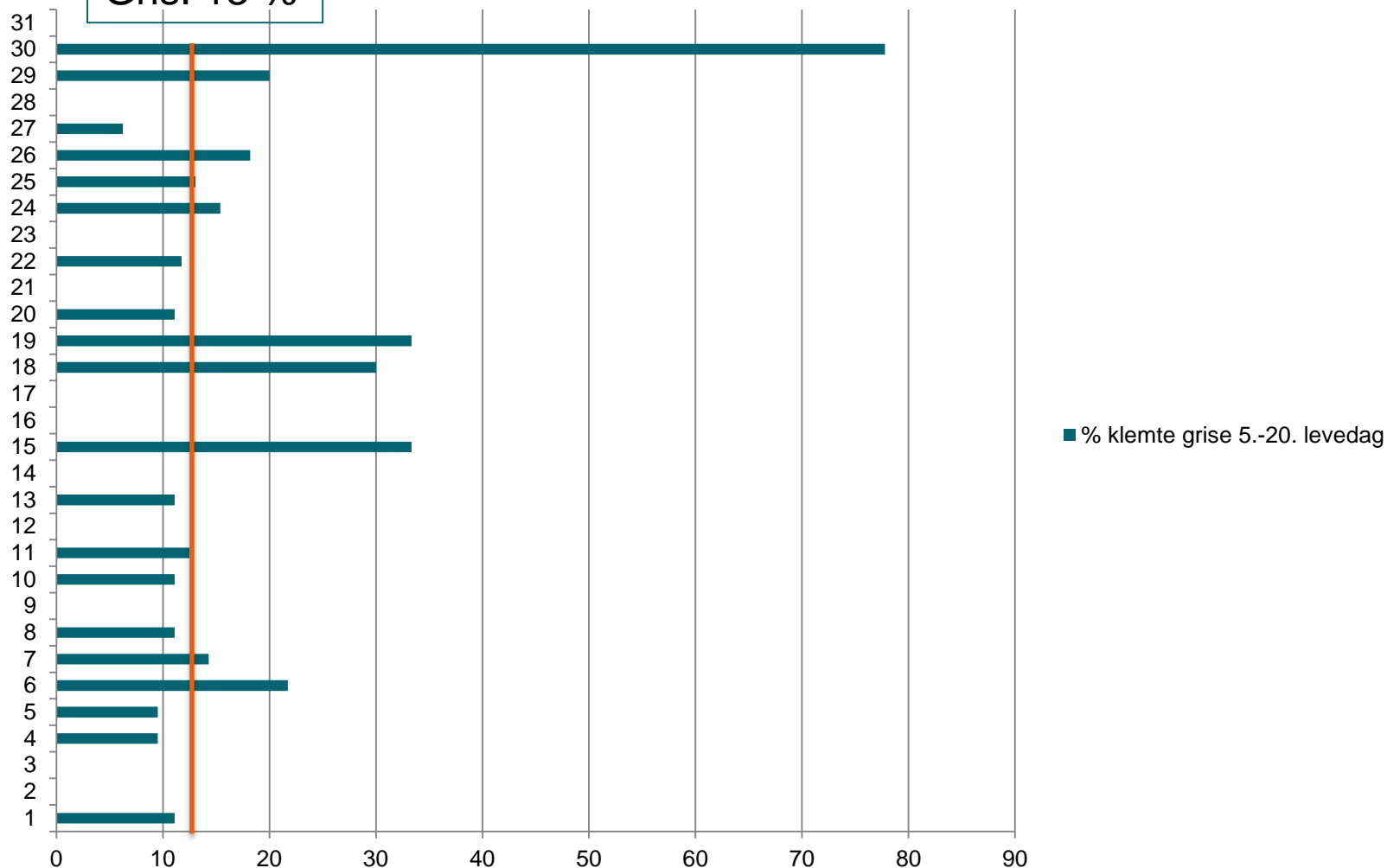
# % UTRIVELIGE GRISE 5.-20. LEVEDØGN





# % KLEMTE GRISE (5.-20. LEVEDØGN)

Gns. 13 %





## VIDEOER



## OPSLAG FRA BESØGENDE



**Bjarne Nørtoft**

30. oktober kl. 18:26

Nu har vi haft det sidste besøg af vores mentor, og vi arbejder videre... [Se mere](#)

Fjern Synes godt om · Kommenter 23



**Heidrun Frida Gretarsdottir**

21. oktober kl. 22:40

Her er lille hint om nemt system til varmelampe. Et håndtag til hver række. Meget skånsom til lampe og ledninger

Synes godt om · Kommenter



**Sigrid Westen**

8. september kl. 10:04



Skriv en kommentar ...



**Pattegriseliv**

Offentliggjort af Danni Sørensen [?!] · 7. oktober ·

I dag var jeg på mit 4. besøg ved min mentor landmand. Nu har projekt PattegriseLIV vært i gang i 6 mdr, og handlingsplanerne begynder at vise resultat på E-kontrollen nu!

Ved begyndelse lå den på 33 grise pr. årssø og efter 3 kvartal er den steget til 34,28 grise pr. årssø! Og et fald i dødeligheden fra 14,48% til 10,15% døde indtil fravæning!

Så godt gået af teamet bag Nørtoft!

Danni Sørensen



Nået ud til 6481 personer

[Boost opslag](#)

👍 [Synes godt om](#) 💬 [Kommenter](#) ➦ [Del](#)

Pattegriseliv, Mimi Lykke Mølgaard Eriksen, Tove Goldbeck [Populære kommentarer](#) · Jensen, Thomas Sønderby Bruun og 82 andre synes godt om dette.

Promover

DENNE UGE

819

Rækkevidde for opslag

50

Opslagsinteraktion

0

[Klik til website](#)

Seneste

2015

2014

[Se din annonce her](#)



**Pattegriseliv**

SEGES, Videncenter for Svineproduktion sætter fokus på, hvad der kan bidrage til at øge pa...

👍 [Synes godt om side](#) · 1110 personer synes godt om denne side.

[Boost side](#)



Mød PattegriseLIV på Facebook